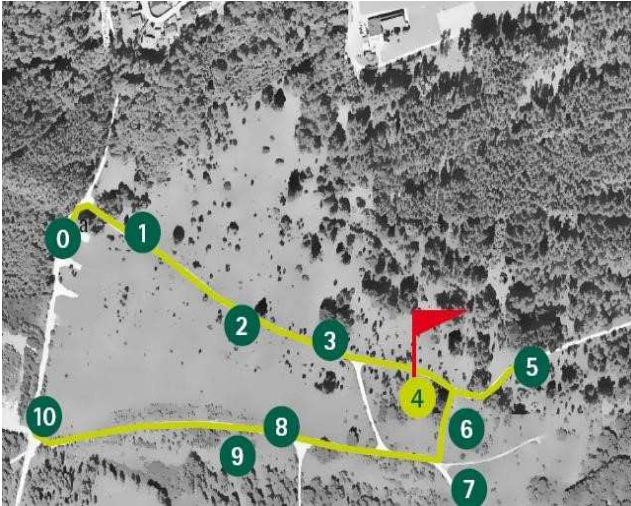


## Anfahrt und Verlauf des Pfades

### DEURINGEN



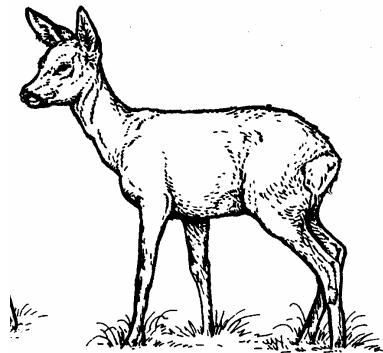
### ÖPNV

Der Erlebnispfad „Deuringer Heide“ ist mit dem Bus nach Deuringen, Haltestelle am Gasthaus „Deuringer Hof“, erreichbar. Auf der Kapellenstraße sind es etwa 500 m westwärts bis zur Starttafel O.

### PKW / PRIVATBUS

Die Zufahrt erfolgt maximal bis zum Westende der Kapellenstraße in Deuringen. Ab hier noch etwa 300 m Fußweg.

## Natur erleben im Naturpark - Gruppenführungen mit dem Naturparkverein



### Führungsgebühren des Naturparkvereins: (ca. 1,5 Stunden)

Schulklassen/Kindergärten (bis 30 Kinder):

2 Euro pro Kind

Sonstige Kindergruppen (bis 12 Personen):

40 Euro

Erwachsenengruppen (bis 20 Personen):

50 Euro

### Hinweis:

Die Führungsgebühren dienen der Abdeckung eines Teils der entstehenden Unkosten; sie erbringen keinen Gewinn.

# L e h r p f a d

## NATUR- und KULTUR-ERLEBNISPFAD „DEURINGER HEIDE“



Eine Entdeckungstour in einem Lebensraum aus zweiter Hand



Naturpark  
Augsburg  
Westliche  
Wälder e.V.

Unser Naturpark – Raum für Entdecker  
[www.naturpark-augsburg.de](http://www.naturpark-augsburg.de)

## Natur entdecken

Der 2009 vom Naturparkverein errichtete Erlebnispfad „Deuringer Heide“ bietet Spaziergängern, Schulklassen und geführten Gruppen die Möglichkeit, dieses wertvolle naturnahe Gebiet nahe Augsburg kennen zu lernen. Der mit 10 Stationen versehene Rätsel- und Informationsparcours kann als Rundkurs im Rahmen einer Führung oder selbständig begangen werden.

Arbeitsmaterialien für Gruppen sind in Vorbereitung. Nähere Informationen über Führungsangebote hier und im gesamten Naturpark Augsburg – Westliche Wälder erhalten Sie vom:

### Naturparkverein

Fuggerstr. 10, 86830 Schwabmünchen

Telefon: 0821/3102-2278

Internet: [www.naturpark-augsburg.de](http://www.naturpark-augsburg.de)



### Eine Bitte

Leinen Sie Ihren Hund an und begehen Sie den Lehrpfad möglichst nicht während der Dämmerung oder nachts. Die Wildtiere benötigen auch ungestörte Zeiten.

## Auf dem Pfad befinden sich folgende Elemente:

### 0. Starttafel

#### 1. Entwicklung der Landschaft

Stufen der Sukzession. Klapptafeln mit einer Abfolge von vier Stadien der Sukzession

#### 2. Wasser, Tümpel

Lebensraum für viele Amphibien und Insekten. Eine Aufforderung zum ruhigen Beobachten.

#### 3. Hute – Eiche

Alteichen als Zeugen der Geschichte unserer Kulturlandschaft. Dazu: Biologisches Wissen um diese Baumart.

#### 4. Naturspielplatz



Verschiedene Naturmaterialien im Umfeld sollen geführte Gruppen dazu anregen, kleine „Kunstwerke“ zu gestalten.

#### 5. Wirtschaftswald

Ein kleines Holzartenrätsel.

#### 6. Naturinstallation von

##### Hama Lohrmann

Die frühere Panzernutzung wird mit Naturmaterialien künstlerisch veranschaulicht.

#### 7. Rohboden

Sukzession: Rohboden wird von Pflanzen zurückerobert.

#### 8. Beweidung

Siluetten von Weidetieren im hohen Gras sollen eine Vorstellung von einer möglichen zukünftigen Nutzung auf Teilflächen geben.

#### 9. Lauschplätze

Ruhestation insbesondere für Naturführungen zum Verweilen, Horchen und Entspannen.

#### 10. Schluss tafel mit Rätsel

Rätsel zur Wissensüberprüfung.